



Förstudie Vindelälvsdalen

Sedan augusti 2013 pågår en förstudie som undersöker möjligheterna för Vindelälvsdalen att bli ett biosfärområde enligt Unescos kriterier. Här är ett första nyhetsutskick från förstudien.

Vindelälven med källflöden mot norska gränsen i Ammarnäsfjällen och nära 500 km långa sträckning genom Västerbottens fjäll, skog, myr- och kustlandskap har genom tiderna utgjort en viktig farled och livsnerv i landskapet. Vindelälvsdalen är på många sätt unik med höga kulturhistoriska och biologiska landskapsvärden.

Stort engagemang i området

Här finns det också sedan länge ett stort lokalt, regionalt och nationellt engagemang och projektverksamheten är omfattande. En brett förankrad önskan om att samla regionen från fjäll till kust och om att hitta nya vägar för att möjliggöra en långsiktigt positiv och hållbar utveckling för området har legat till grund för beslutet om att genomföra en förstudie om Vindelälvsdalens möjlighet att bli en del i Unescos globala nätverk av Biosfärområden, modellområden för ekonomiskt, ekologiskt och socialt hållbar utveckling. Inom Unescos biosfärområden arbetar man främst med de tre utpekade huvudfunktionerna:

1. *Bevara*, "bidra till att bevara landskap, ekosystem. Arter och genetisk mångfald"
2. *Utveckla*, "främja ekonomisk utveckling och en samhällsutveckling som är ekologiskt och socialt hållbar"
3. *Stödja*, "underlätta demonstrationsprojekt, utbildning och praktik, forskning och övervakning"

Ett första steg togs i Kronlund den 2 maj i år. Då samlades över 50 personer representerande bland annat kommuner, företag, ideella organisationer och forskning med anknytning till älvdalen för att höra mer om biosfärområden och resonera om vad ett biosfärarbete skulle kunna innebära för Vindelälvsdalens framtid. Man var överens om att en förstudie var nästa steg att ta.

Förstudien utreder förutsättningarna

I augusti anlätades en projektledare för att leda en ettårig studie med syftet att utreda förutsättningarna för Vindelälven att bli ett biosfärområde. Förstudien finansieras till stor del av

Världsnaturfonden men även Länsstyrelsen Västerbotten och kommunerna längs älven bidrar med personella resurser i projektet.

Under förstudien som löper till och med juli 2014 kommer följande frågor att behandlas:

1. Har Vindelälvsdalen de kvaliteter som behövs enligt Unescos riktlinjer?
2. Finns det lokala engagemang som är en förutsättning för biosfärområden?
3. Vilken verksamhet finns i Vindelälvsdalen idag och vilken verksamhet vill vi ha i älvdalen framöver?
4. Vilka förutsättningar finns för att utveckla forskning och utbildning i älvdalen?
5. Hur ska ett biosfärområde för Vindelälvsdalen avgränsas?
6. Hur ska arbete i ett biosfärområde organiseras och var kan ett framtida biosfärkontor inrymmas för att möjliggöra delaktighet i hela området?

Erfarenheterna från arbetet med förstudien kommer att sammanfattas i en rapport som kommer att ligga till grund för beslut om hur arbetet skall drivas vidare.



Organisation under uppbyggnad

En organisation för förstudien håller på att byggas upp. I första skedet fanns en tillfällig styrgrupp för arbetet bestående av representanter för VIKOM (Vindelälvens kommuner i samverkan), Världsnaturfonden och Länsstyrelsen Västerbotten. Nu när förstudien rullat igång breddas projektorganisationen till att omfatta representanter från kommunerna längs älven från fjäll till kust.

Styrgruppen som har en mycket viktig strategisk roll består av:

1. Ola Jennersten, Världsnaturfonden
2. Björn Jonsson, Länsstyrelsen Västerbotten
3. Johan Söderling, Vännäs kommun
4. Jan Ask, Sorsele kommun
5. Elin Pietroni, Umeå kommun
6. Tomas Nilsson, Vindelns kommun
7. Lycksele kommun

Kajsa Berggren är anlitad som projektledare från augusti i år och ett år framåt för att leda det praktiska arbetet med förstudien. En arbetsgrupp bestående av Kajsa och en tjänsteman från respektive kommun längs älven håller på att sättas samman.

De personer som deltog vid upptaktsmöte i Kronlund 2 maj erbjöds där och då att fungera som en referensgrupp. Utöver dessa personer kan referensgruppen framöver utökas med ytterligare personer som visar intresse att bidra. Referensgruppen kommer att bjudas in till de aktiviteter som planeras inom projektet och kommer att kunna lämna synpunkter på de underlag som tas fram.

Konferens i Kanada samlar biosfärområden från hela Europa och Nordamerika

I mitten av oktober hålls en internationell konferens i Kanada, om biosfärområden. Representanter från en stor del av biosfärområdena i såväl Europa som i Nordamerika samlas under några dagar i oktober. Vindelälvsdalen har representation på plats för att lyssna, lära och knyta nya kontakter.

Workshop med samebyarna

Den 4 november hålls en workshop med samebyarna Gran, Ran, Umbyn, Malå och Svaipa som är de som bedriver renskötsel i Vindelälvsdalen. På workshopen kommer man att arbeta med Vindelälvsdalens betydelse för samisk kultur och renskötsel och frågan om vad ekologisk, social och ekonomisk hållbar utveckling innebär för samebyarna.

Platsar Vindelälvsdalen som biosfärområde?

Möten planeras i samhällen längs Vindelälven för att få ta del av Vindelälvsbornas kunskap om de värden som finns i älvdalen och för att få höra vad man i byarna menar att hållbar utveckling av Vindelälvsdalen skulle kunna innebära. På dessa möten kommer det givetvis också att berättas mer om Unescos program "Människan och Biosfären" med exempel från biosfärområden runt om på jorden. Alla är varmt välkomna att komma för att lyssna, fika och

diskutera!

- Vilka natur- och kulturvärden finns i Vindelälvsdalen?
- Vad är hållbar utveckling för oss som lever längs Vindelälven?
- Hur bör ett framtida biosfärområde se ut och avgränsas?

Tid och plats för möten längs älven

- 11 november Gargnäs, Församlingshemmet, kl. 18.00-21.00
- 12 november Blattniksele, Biffen, kl. 18.00-21.00
- 14 november Rusksele, Blåklockan, kl. 18.00-21.00
- 19 november, Sorsele bibliotek, kl. 18.00-21.00
- 20 november Vindelgransele, Myrstacken, kl. 18.00-21.00
- 26 november Björksele, Föreningshuset, kl. 18.00-21.00
- 27 november Vormsele, Hembygdsgården, kl. 18.00-21.00
- 28 november Åmsele, Folkets hus, kl 18.00-21.00
- 2 december Vännäsby, Glassbonden i Selet, kl. 18.00-21.00
- 9 december Vindeln, Hotell Forsen, kl. 18.00-21.00
- 12 januari Ammarnäs, Fältstationen, kl. 13.00-16.00

Biosfärdialog med forskare i Umeå

I november bjuds forskare vid Umeå universitet och Sveriges lantbruksuniversitet in till seminarier för att höra mer om biosfärtankarna och diskutera forskning, miljöövervakning och Vindelälvsdalen som framtida biosfärområde.

6 november kl. 10.00 – 12.30

Aspen, Sveriges lantbruksuniversitet

15 november kl. 10.00 – 12.30

Arcums sammanträdesrum, Norra

Beteendevetarhuset vån 4, Umeå Universitet





Inbjudningar kommer!

Några större sammankomster planeras till vintern och våren för att ge oss möjlighet att tillsammans mejsla ut hur ett biosfärområde i Vindelälvsdalen skulle kunna se ut och vilken profil och funktion vi vill att området skall ha.

Vi återkommer inom kort med inbjudningar till dessa möten!

Kontakt

Kajsa Berggren

Projektledare

Förstudie Biosfärområde Vindelälvsdalen

kajsa.berggren@vindelalven.se

070-6057265



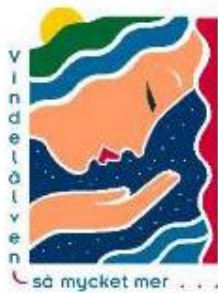
[Facebook](#)



[Twitter](#)



[Webbplats](#)



Copyright © 2013, Förstudie biosfärområde Vindelälvsdalen

Du får detta nyhetsbrev för vi tror du är intresserad av att veta vad som pågår inom förstudien.

Vår adress

Länsstyrelsen Västerbotten
Storgatan 71B, Umeå, Sverige
Umeå 90186
Sweden

[Add us to your address book](#)

[Avregistrera mig från detta utskick](#) [Uppdatera utskicksinställningar](#)

The MailChimp logo is displayed in a white, cursive font on a dark grey rectangular background.